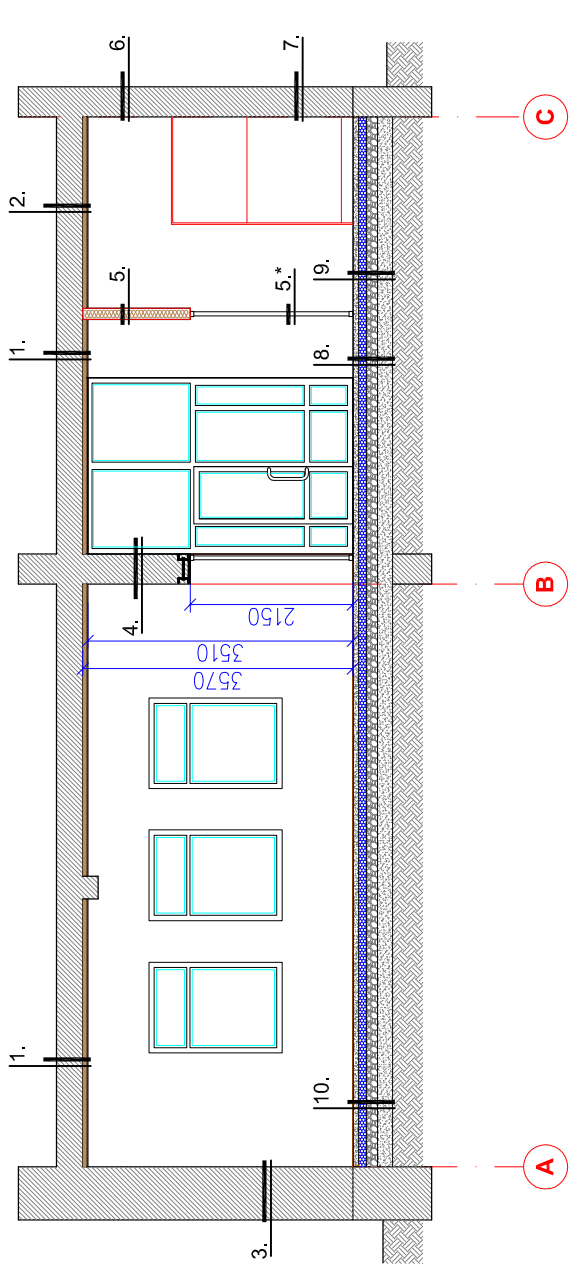


Griezums 2-2



Griestu šķēlumi

1.
- Esoša pārseguma konstrukcija

Tvaika izolācija PE plēve

Skānas izolācija 50mm akmens vates lokšnes

Knauf D113 metāla karkasa griestu sistēma

Gipskartona GKB lokšnes

Mitrumnoturīgs krāsojums

Sienu šķēlumi

2.
- Esoša pārseguma konstrukcija

Tvaika izolācija PE plēve

Skānas izolācija 50mm akmens vates lokšnes

Knauf D113 metāla karkasa griestu sistēma

Gipskartona GKB lokšnes

Mitrumnoturīgs krāsojums
3.
- Viegli kopjams krāsojums

Termopal sanācības apmetuma sistēma.

Sk.piezīmes.

Esošā mūra konstrukcija
4.
- Viegli kopjams krāsojums

Špaktele

Apmetums

Esošā mūra konstrukcija

Apmetums

Špaktele

Viegli kopjams krāsojums

Knauf W112 metāla karkasa starpsienu sistēma

- Viegli kopjams krāsojums
- Špaktele
- Gipskartona GKB 2 kārtas
- Metāla karkas 100mm / akmens vate 100mm
- Mitrumnoturīgs gipskartons GKB1 2 kārtas
- Mitrumnoturīga špaktele
- Mitrumnoturīgs krāsojums
- 5\*.
- Keramikas flīzes
- Mitrumnoturīgs krāsojums
- Mitrumnoturīga špaktele
- Apmetums
- Esošā mūra konstrukcija
6.
- Keramikas flīzes

Elastīga flīžu līme

Apmetums

Esošā mūra konstrukcija
7.
- Esošā mūra konstrukcija

Grīdu šķēlumi

8.
- Nodilumizturīgas akmens masas flīzes (pretslīdes klase R10) uz elastīgas līmes 10mm

Elastīga flīžu līme

Betona B20 slānis, armēts ar AIII Ø8x150x150 b=70 mm

Hidroizolācija

Ekstrudētais putupolistirols 2\*50mm

Šķembas 150\*mm

Pieviesta minerālgrunts 300\*mm
9.
- Nodilumizturīgas akmens masas flīzes (pretslīdes klase R10) uz elastīgas līmes 10mm

Elastīga flīžu līme

Betona B20 slānis, armēts ar AIII Ø8x150x150 b=70 mm

Hidroizolācija

Ekstrudētais putupolistirols 2\*50mm

Šķembas 150\*mm

Pieviesta minerālgrunts 300\*mm
10.
- Linolejs 34 klase FORBO ETERNAL metā (pretslīdes klase R10)

Pašizlīdzinošais sastāvs (Knauf Dünnesstrich)

Betona B20 slānis, armēts ar AIII Ø8x150x150 b=70 mm

Hidroizolācija

Ekstrudētais putupolistirols 2\*50mm

Šķembas 150\*mm

Pieviesta minerālgrunts 300\*mm

- Piezīmes:
- THERMOPAL sanācības apmetumu sistēma: (visām nesošām sienām):
- Sāļu pārveidotājs ESCO-FLUAT
  - Adhēzijas kārtā THERMOPAL-SP
  - Sanācības apmetums THERMOPAL-SR44, 2 kārtās
  - Virsējā špaktele THERMOPAL-FS33
  - Elpojoša silikāta gruntskrāsa TAGOSIL-G
  - Elpojoša silikātdispersijas krāsa

IZMAIŅAS NR.	IZMAIŅAS APRAKSTS	AMATS	UZVARDŠ	PARAKSTS	DATUMS
Objekts:					
Pirmsskolas grupas telpu izbūve Kārķu pamatskolas ēkā Kārķu pamatskola, Kārķu pagasts, Valkas novads					
		Pasūtījis:			
Būvpr.d.vad.	Ilze Mekša	28.02.2014.	Valkas novada dome. Reģ.Nr.90009114839 Semināra iela 9, Valka, Valkas novads, LV-4701		
Izstrādāja	Ilze Mekša	28.02.2014.	Lapas saturs:		
Izstrādāja	Jānis Borisevičs		Griezums 1-1 Griezums 2-2		
			STADIJA	PARAKSTS	DATUMS
			VR	LAPA AR - 3	MĒROGS I:100
			MARKA	PASŪT. NR.	ARHĪVA NR.
			AR	VND/2014/84	
			SIA "WONDERFULL" Siaubi iela 47 -26. Rīga, LV-1011, tālr.: 20284140, e-pasts: info@wonderfull.lv		

